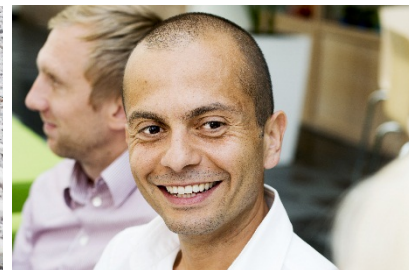


**Trafikverkets arbete
med att bistå
Sverigeförhandlingen**



TRAFIKVERKET

**12 januari 2015
Generaldirektör
Lena Erixon**



Från ägarens mål till genomförande



Att beakta – viktiga utmaningar

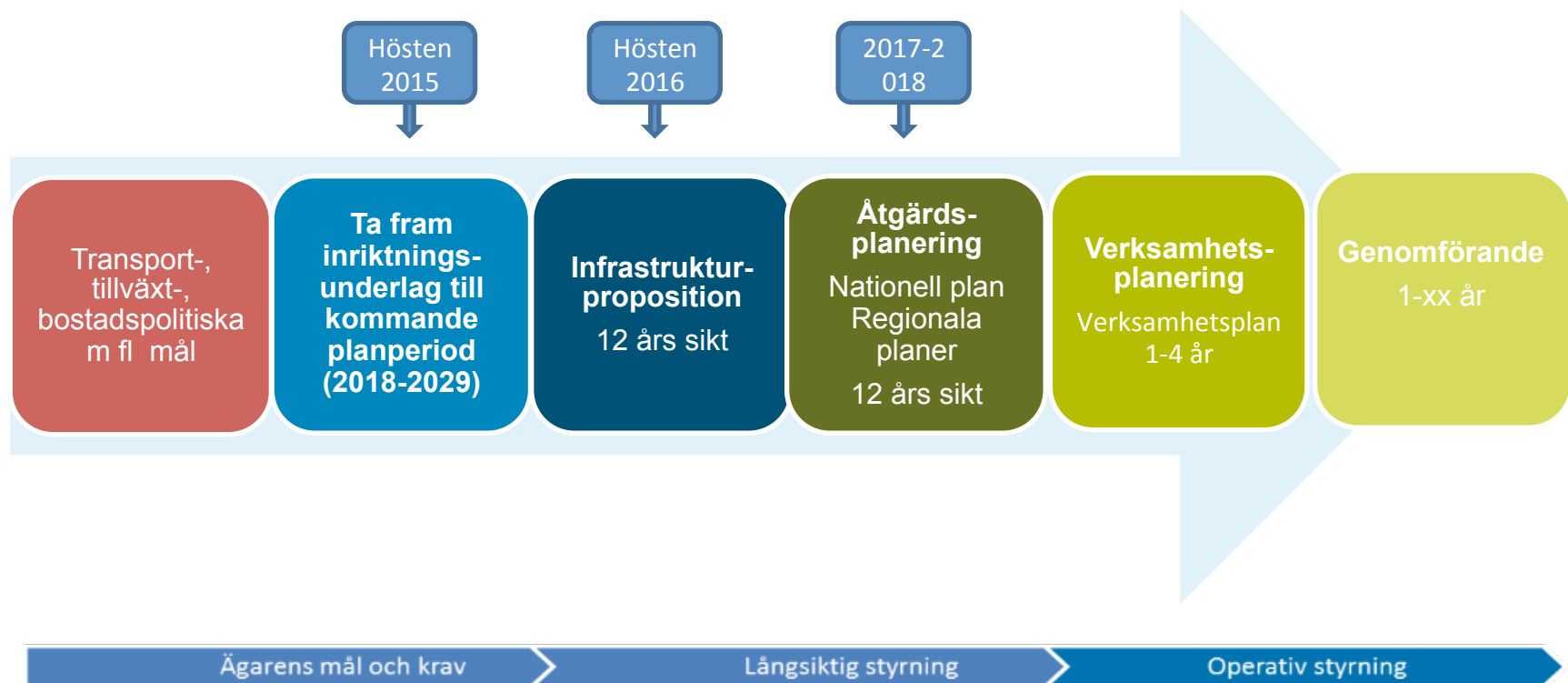
- Skilda förutsättningar i stad och landsbygd måste beaktas
- Ett robust system kräver åtgärder och prioriteringar
- Ny teknik skapar möjligheter men kräver flexibel planering
- Minska klimatutsläppen



Huvuddragen

- Vidmakthållande kräver ökade resurser till underhåll
 - Behoven väsentligt större än ramarna i gällande plan
 - Oförändrade anslagsnivåer medför hårda prioriteringar
- Begränsat utrymme för investeringar
 - Större utrymme för trimningsåtgärder i befintligt system
 - Fokusera på åtgärder som bättre utnyttjar befintlig kapacitet, bland annat sjöfart, längre och tyngre fordon
- Stora investeringar i infrastruktur löser inte klimatproblemen
 - Vägtrafiken är central
 - Styrmedel nödvändiga för att minska utsläppen
- Val av åtgärder ska alltid göras utifrån kostnadseffektivitet och långsiktig hållbarhet

Från ägarens mål till genomförande



Fyrstegsprincipen



1 Tänk om

Åtgärder som kan påverka behov av transporter och val av transportsätt



2 Optimera

Åtgärder som effektiviserar nyttjandet av befintlig infrastruktur och fordon



3 Bygg om

Begränsade ombyggnadsåtgärder



4 Bygg nytt

Nyinvesteringar och större ombyggnadsåtgärder

Hur arbetar vi med åtgärdsvalsstudier / funktionsutredningar?



Val av lösning enligt fyrstegsprincipen

Sverigeförhandlingen och den långsiktiga planeringen

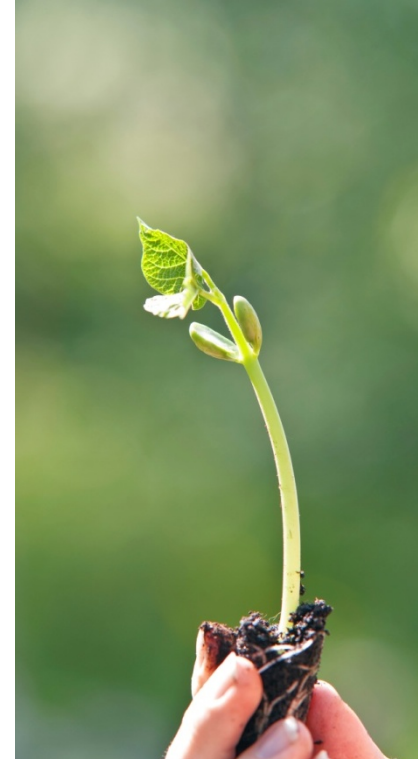
- Processerna löper parallellt
 - Kräver fungerande samordning!
- Sverigeförhandlingens uppdrag med anknytning till långsiktig planering
 - Höghastighetsbanor och anslutande banor
 - Järnväg till Norrland
 - Tillgänglighet i storstäderna
 - Kollektivtrafik
 - Östlig förbindelse
 - Cykling
 - Fast förbindelse mellan Sverige och Danmark
- I inriktningsunderlaget förutsätts höghastighetsbanor finansieras på annat sätt, t ex genom lån.



Uppdrag till Trafikverket om att bistå Sverigeförhandlingen

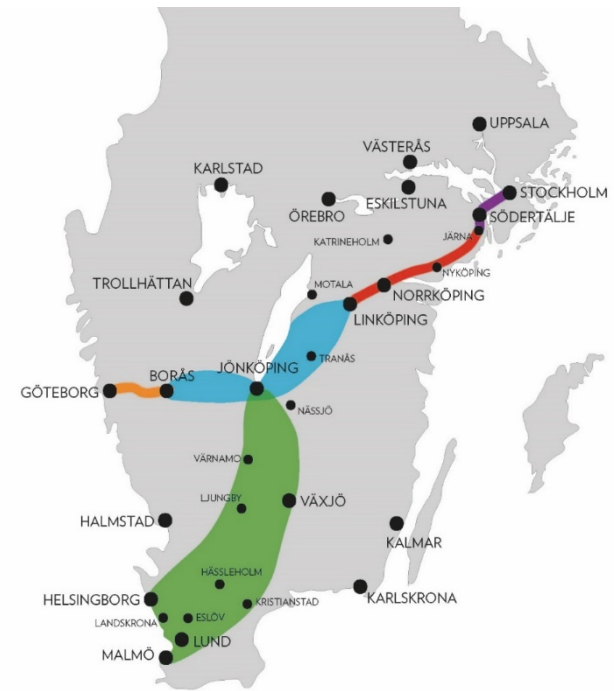
Regeringen uppdrar åt Trafikverket att inom ramen för sitt uppdrag bistå den särskilde utredaren med nödvändiga underlag och utredningsresurser inom ramen för utbyggnad av nya stambanor samt åtgärder för bostäder och ökad tillgänglighet i storstäderna.

(Regeringsbeslut 2014-07-01, N2014/3018/TE)



kopplat till Sverigeförhandlingen

- Ostlänken och Göteborg-Borås
- Åtgärdsvalsstudier för sträckorna Linköping-Borås och Jönköping-Malmö.
- På uppdrag från Sverigeförhandlingen arbetar Trafikverket med beräkningar och förutsättningar:
 - ekonomiska samhällsnyttor
 - kapacitet
 - kommersiella förutsättningar
 - juridiska förutsättningar
 - systemkrav
 - finansieringsmöjligheter.
- Underlag om
 - Järnväg till Norrland
 - Cykling
 - Östlig förbindelse
 - Ny fast förbindelse till Danmark
- Dialog med kommuner, regioner med flera.



A close-up photograph of dark, frost-covered branches with clusters of bright red berries. The background is a soft, out-of-focus bokeh of light colors, suggesting a winter scene.

Tack!